

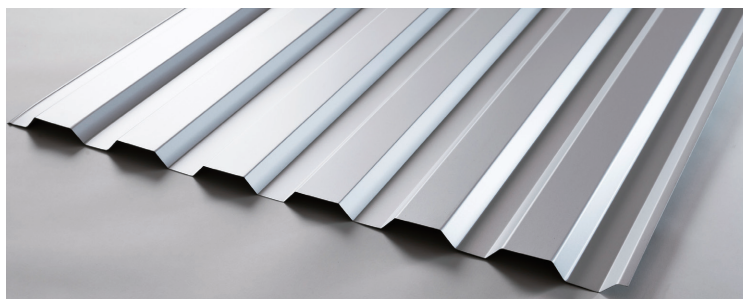
# SK角波750



佐々木金属工業株式会社

〒730-0825 広島市中区光南五丁目2-39  
 TEL (082) 241-4449(代)  
 FAX (082) 245-9134

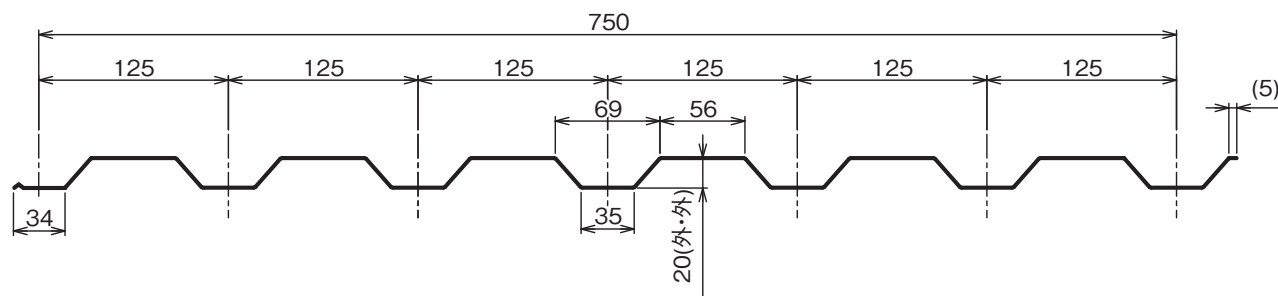
- 工場・倉庫・一般住宅あらゆる建物で使用可能です。
- 働き巾が750mmで施工性に優れ経済的です。
- 断熱材を貼ることが出来るので結露を 방지、断熱性を向上します。



## ■断面形状

### ■フラットタイプ

(単位：mm)

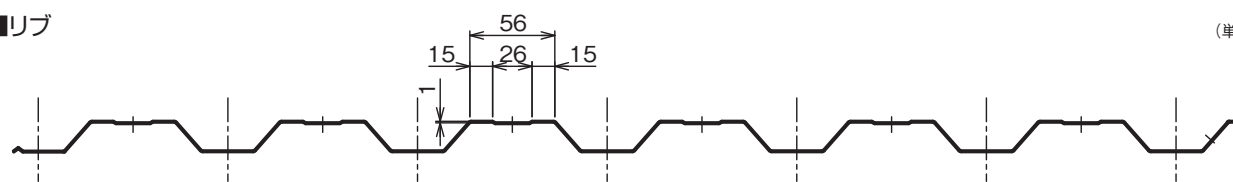


### ■フラット断熱材有り



### ■リブ

(単位：mm)



### ■リブ断熱材有り



### ■設計参考仕様

使用原板巾	914mm
働き巾	750mm
裏貼仕様	4mm厚
最短成型寸法	L=1000mm

### ■設計参考仕様

使用原板名	板厚(mm)
ガルバリウム鋼板(カラー・素地)	0.4・0.5・0.6
フッ素樹脂塗装鋼板	0.4・0.5
カラーステンレス	0.4 (0.5)

○断熱材貼付仕様の際には、若干のそりや働き巾の縮みが出る場合があります。